

## Grasso RC 611 (1x) - RC 411 (1x)

### Specifications

Hersteller	Grasso
Typ	RC 611 (1x) - RC 411 (1x)
Kältemittel	Freon
kW at 0°C/+40°C	980,6
kW at -5°C/+40°C	804,6
kW at -10°C/+40°C	651,8
kW at -20°C/+40°C	405,1
kW at -30°C/+40°C	224,5
Auf einem Stahlrahmen	✓
Druckschalter	✓
Druckmanometer	✓
Flüssigkeitssammler	✓
Flüssigkeitssammler	2531 liter
Inhalt ltr.	
Ölabscheider	✓
Ölniveauregelung AC&R	✓
Flüssigkeitsfilter	✓
Schauglass	✓
m <sup>3</sup> / h	1330 m <sup>3</sup> /h
Bemerkungen	Total capacity of 335,6 kW at -33/-5°C
Package / Rack	✓
Größe	4600x2500x3500 mm (LxWxH)
Stock	1



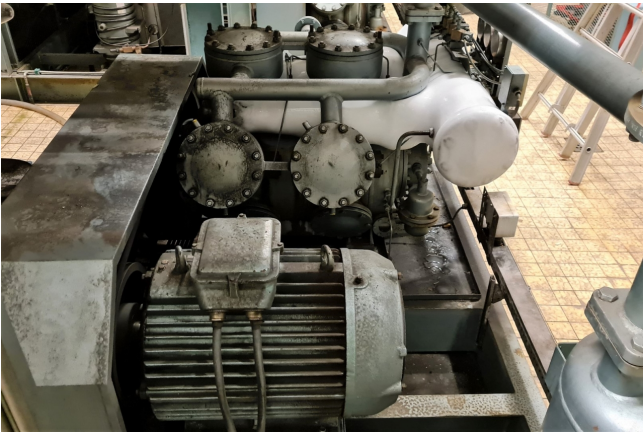
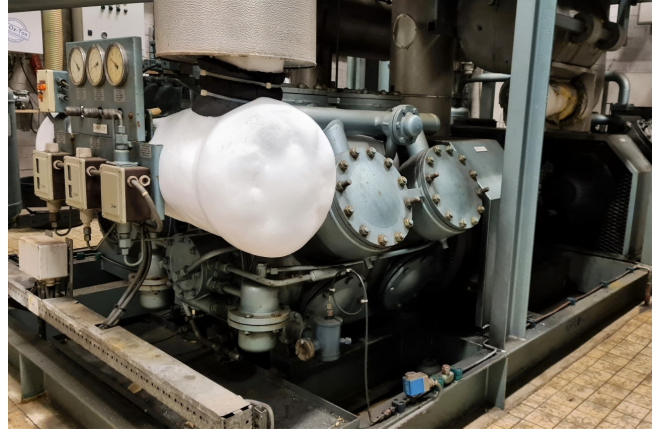
### Description

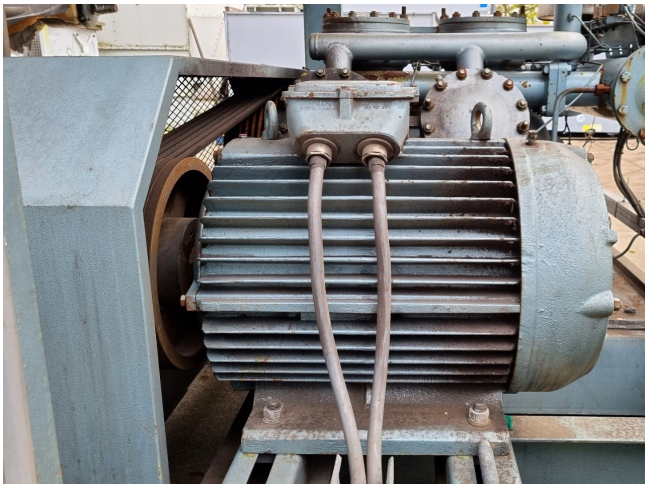
#### Used Grasso RC 611 (1x) - RC 411 (1x)

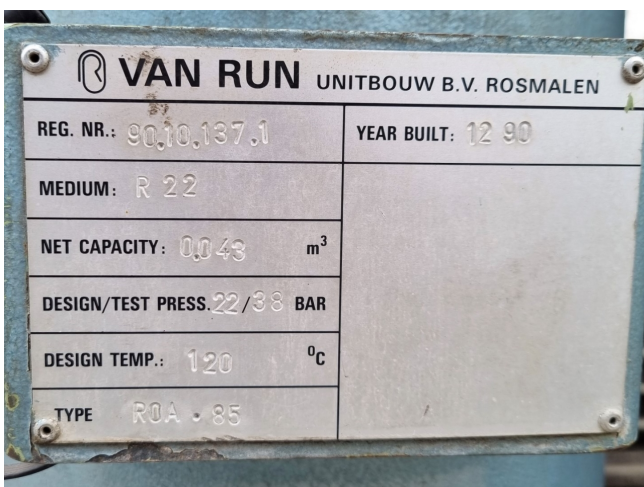
Gebrauchtes Grasso Niederdruckgerät. Komplett mit folgenden Komponenten: Grasso RC 611 Kolbenkompressor mit einer Gesamtleistung von 200,6 kW bei -33/-5°C. Der Kompressor wird von einem Metz XF250M04-12 Elektromotor 50 Hz - 55 kW - 1475 U/min über Keilriemen angetrieben. Grasso RC 411 Hubkolbenverdichter mit einer Gesamtleistung von 135,0 kW bei -33/-5°C. Der Kompressor wird von einem Metz XF280MK04 Elektromotor 50 Hz - 90 kW und 1480 U/min über Keilriemen angetrieben. Jeder Kompressorsatz verfügt über einen 43-Liter-Ölabscheider, ein Ölstandssystem sowie Druckschalter und Manometer. Grasso Niederdruck-Flüssigkeitsabscheider 2581 ltr mit einer Gesamtleistung von 350 kW bei -35/-5°C und 2x Hermetic CAM 2/3

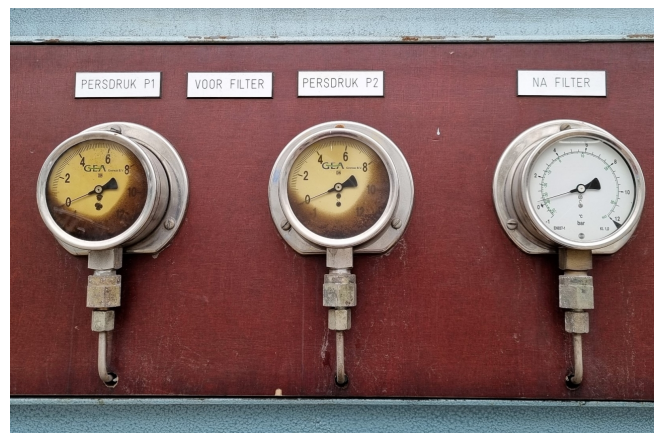
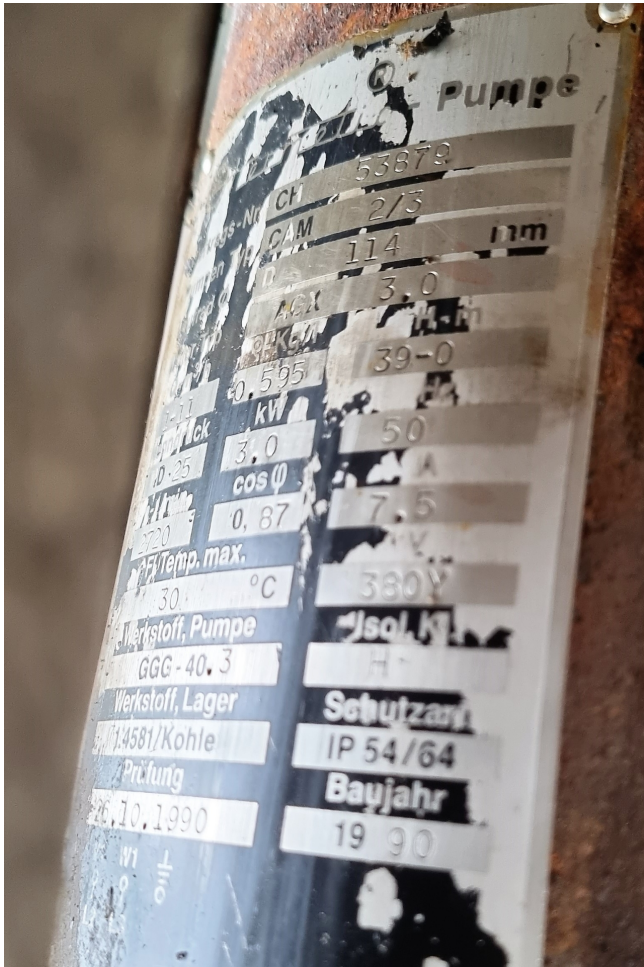


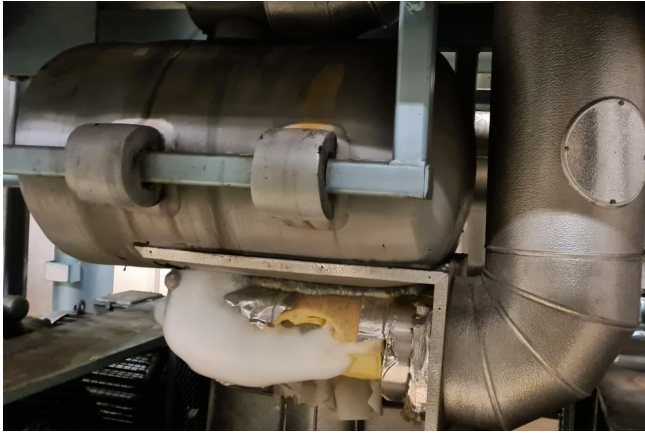
Kreiselpumpen.











Compressor	nr 1	nr 2
Compressornummer of codering volgens tekening	K11	k21
Hogedruk/ lagedruk/ eentraps/ tweetraps	Lagedruk	Lagedruk
Tusseninspuiting direct/ met warmtewisselaar		
Economiser aanwezig open/ gesloten		
Temperatuur/druk economiser		
Fabriek	Grasso	Grasso
Type	RC 611	RC 411
Koelvermogen kW	194,5	129,2
Aandrijfvermogen kW	40,4	27,5
Zuiger/schroef	Zuiger	Zuiger
Open/ semi-hermetisch	Open	Open
Aandrijving direct/ V-snaar	V-snaar	V-snaar
Toerental compressor omw/min	860	860
Merk elektromotor	Metz	Metz
Type elektromotor	XF250M04-12	XF280MK04
Vermogen elektromotor	55	90
Toerental elektromotor omw/min	1475	1480
IP klasse elektromotor	54	54
Capaciteitsregeling (afschakelen, schuif, toeren)	Afschakelen	Afschakelen
Verdampingstemperatuur setpoint °c	-32 / -33,6	-32 / -33,6
Type oliekoeling (thermo syphon, koudemiddel, water/geen)		